



POULTRY- FEED PREMIX

POULTRY-FEED CONTÉM
UMA COMBINAÇÃO DE
PREPARAÇÕES DE CULTURA
VIÁVEIS CONCENTRADA
DE SACCHAROMYCES
CEREVISIAE, BACILLUS
LICHEIFORMIS, BACILLUS
SUBTILIS SOLÚVEIS DE
FERMENTAÇÃO.

POR QUE ALIMENTAR BACTÉRIAS BENÉFICAS PARA AVES?

As bactérias benéficas desempenham um papel importante nas aves:

- Garantir condições ideais de pH para a função enzimática endógena, facilitando assim um ambiente ideal para a digestão dos alimentos;
- Produzir factores de crescimento que estimulam o crescimento de bactérias benéficas como as Bifidobactérias;
- Proteger o trato gastrointestinal através da produção de substâncias antibacterianas que inibem a proliferação de patógenos;
- Estimular o desenvolvimento normal do intestino através da produção de ácidos graxos voláteis;
- Promover a saúde gastrointestinal, prevenindo a colonização de agentes patogénicos e estimulando o desenvolvimento da imunidade.

BENEFÍCIOS PARA ALIMENTAÇÃO DE AVES

- Menos agentes patogénicos colonizam o trato gastrointestinal, mantendo assim um ecossistema intestinal mais saudável;
- Modulação benéfica do sistema imunitário, resultando num aumento da síntese de imunoglobulinas, níveis de títulos melhorados e mais persistentes após a vacinação;
- Melhor desempenho animal. Menos energia gasta em reparos do trato gastrointestinal;
- A melhoria da saúde intestinal resulta em vilosidades mais longas e membranas gastrointestinais mais finas. Isso proporciona uma maior área de superfície para absorção de nutrientes e menos barreira aos nutrientes que entram no fluxo sanguíneo do intestino.

ESPECIFICAÇÕES

Descrição	Pó esbranquiçado/bege, de fluxo livre
Embalagem	Baldes de 10, 20, 50kg
Ingredientes	Solúveis de fermentação de Saccharomyces cerevisiae, Bacillus licheniformis, Bacillus subtilis e produtos de fermentação
Análise Garantida	Saccharomyces cerevisiae: mínimo 1.760 bilhões de células/kg Contagem microbiana total: mínimo 609 bilhões de UFC/kg
Validade	Até 24 meses
Armazenamento e Manuseio	NÃO CONGELE! Armazene em um ambiente fresco e seco, longe da luz solar direta. Consulte a FISPQ.

POULTRY- FEED PREMIX

POULTRY-FEED consiste em um Premix derivado da parede celular de uma única fonte de *Saccharomyces cerevisiae*. Os polissacarídeos obtidos da parede celular da levedura consistem em glucanos, mananos, quitinos e galactanos. Os glucanos são um grupo de polímeros de d-glicose com ligações glicosídicas e ligações 1,3 e 1,6.

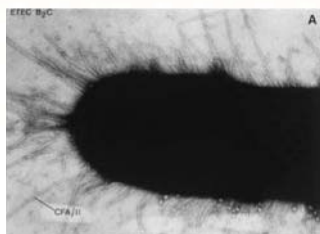
Estas bactérias benéficas ajudam na modulação do pH do trato gastrointestinal inferior, criando assim um ambiente ideal para as enzimas endógenas processarem os alimentos de forma eficiente. Um outro benefício é que estas bactérias produzem bacteriocinas que inibem a proliferação de *E. coli*, *Salmonella* e *Clostridia*.

Bacillus licheniformis são anaeróbios facultativos que produzem uma variedade de enzimas, incluindo atividade de urease, protease, amilase, celulase e lipase.

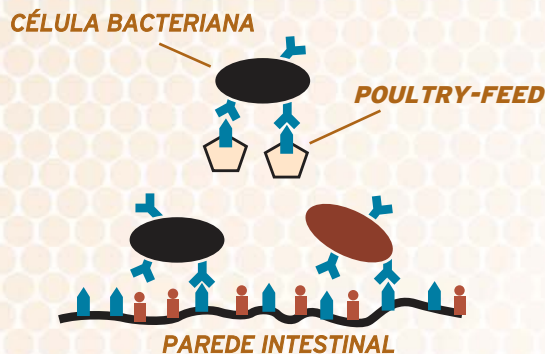
Bacillus subtilis são aeróbios que produzem uma variedade de enzimas com muito boa atividade de protease, amilase, lipase, esterase com alguma atividade de xilanase e celulase. As enzimas produzidas pelas cepas de *Bacillus* ajudam a melhorar a eficiência e a conversão alimentar.

Vários patógenos entéricos possuem fímbrias de ligação à manose que são usadas para se fixar nas vilosidades intestinais. *Poultry-Feed* adicionado na alimentação de aves atua como um chamariz ao qual esses patógenos se fixam e são eliminados do trato GI.

E. coli patogênica com fímbrias para fixação do trato gastrointestinal



As informações apresentadas nesta Ficha do Produto são consideradas confiáveis. Estas informações são fornecidas apenas como representativas e não há garantias, expressas ou implícitas, em relação ao seu desempenho, pois nem o distribuidor nem o fabricante têm qualquer controle sobre as condições de manuseio, armazenamento, utilização e aplicação do produto pelo usuário. Também não são responsáveis por quaisquer reclamações, responsabilidades, danos, custos ou despesas de qualquer tipo decorrentes ou de alguma forma relacionadas com o manuseio, armazenamento ou uso incorreto pelo usuário do produto descrito.



Ligação de bactérias patogênicas
(J. Maurer, Univ. of Georgia, 2005)

INSTRUÇÕES DE USO

Incluir *Poultry-Feed* a uma taxa de:

- 1kg por tonelada de ração nas dietas iniciais;
- 0,5kg por tonelada de ração nas dietas dos produtores;
- 0,5kg por tonelada de ração em dietas de engorda.

Para maiores informações sobre aplicação, entre em contato com seu representante técnico da BIONETIX.