



SWINE-FEED

PREMIX

SWINE-FEED CONTÉM
UMA COMBINAÇÃO DE
PREPARAÇÕES DE CULTURA
VIÁVEIS CONCENTRADA
DE BACILLUS LICHENIFORMIS,
BACILLUS SUBTILIS
SACCHAROMYCES
CEREVISIAE
SOLÚVEIS DE FERMENTAÇÃO

POR QUE ALIMENTAR BACTÉRIAS BENÉFICAS PARA OS SUÍNOS?

As bactérias benéficas desempenham um papel importante no crescimento dos suínos:

- Garantir condições ideais de pH para a função enzimática endógena, facilitando assim um ambiente ideal para a digestão dos alimentos;
- Produzir factores de crescimento que estimulam o crescimento de bactérias benéficas como as Bifidobactérias;
- Proteger o trato gastrointestinal através da produção de substâncias antibacterianas que inibem a proliferação de patógenos;
- Estimular o desenvolvimento normal do intestino através da produção de ácidos graxos voláteis;
- Promover a saúde gastrointestinal, prevenindo a colonização de agentes patogénicos e estimulando o desenvolvimento da imunidade.

BENEFÍCIOS

- Menos agentes patogénicos colonizam o trato gastrointestinal, mantendo assim um ecossistema intestinal mais saudável;
- Modulação benéfica do sistema imunitário, resultando num aumento da síntese de imunoglobulinas, níveis de títulos melhorados e mais persistentes após a vacinação;
- Melhor desempenho animal. Menos energia gasta em reparos do trato gastrointestinal;
- A melhoria da saúde intestinal resulta em vilosidades mais longas e membranas gastrointestinais mais finas. Isso proporciona uma maior área de superfície para absorção de nutrientes e menos barreira aos nutrientes que entram no fluxo sanguíneo do intestino.

ESPECIFICAÇÕES

Descrição	Pó esbranquiçado/bege, de fluxo livre
Embalagem	Baldes de 10, 20, 50kg
Ingredientes	Solúveis de fermentação de <i>Saccharomyces cerevisiae</i> , <i>Bacillus licheniformis</i> , <i>Bacillus subtilis</i> e produtos de fermentação
Níveis de Garantia	LACTOBACILLUS ACIDOPHILUS min: 5X10 ⁹ UFC/g ; BACILLUS SUBTILIS - min: 5 X10 ⁹ UFC/g ; EXTRATO ETÉREO - min: 0.5 g/kg ; PROTEÍNA BRUTA - min: 125 g/kg ; FIBRA BRUTA max: 56.5 g/kg ; BACILLUS LICHENIFORMIS - min: 5 X10 ⁹ UFC/g ;
Validade	Até 24 meses

Modo de Conservação: Armazene em local fresco e seco.

A embalagem deve ser mantida fechada, seca e ao abrigo da luz solar.

SWINE- FEED PREMIX

SWINE-FEED consiste em um *PREMIX* derivado da parede celular de uma única fonte de *Saccharomyces cerevisiae*. Os polissacarídeos obtidos da parede celular da levedura consistem em glucanos, mananos, quitinos e galactanos.

Os glucanos são um grupo de polímeros de d-glicose com ligações glicosídicas e ligações 1,3 e 1,6.

Contém *Bacillus subtilis*, *Bacillus licheniformis*.

Estas bactérias benéficas ajudam na modulação do pH do trato gastrointestinal inferior, criando assim um ambiente ideal para as enzimas endógenas processarem os alimentos de forma eficiente. Um benefício adicional é que estas bactérias produzem bacteriocinas que inibem a proliferação de *E. coli*, *Salmonella* e *Clostridia*.

Bacillus subtilis são aeróbios que produzem uma variedade de enzimas com muito boa atividade de protease, amilase, lipase, esterase com alguma atividade de xilanase e celulase. As enzimas produzidas pelas cepas de *Bacillus* ajudam a melhorar a eficiência e a conversão alimentar.

Saccharomyces cerevisiae é um importante organismo que ajuda a modular o pH do ceco e do cólon, além de estimular o crescimento de bactérias benéficas que utilizam fibras e ácido lático. Isto resulta num aumento no número de bactérias benéficas no ceco e no cólon, melhora na conversão alimentar e eficiência e redução na frequência de constipação em suínos.

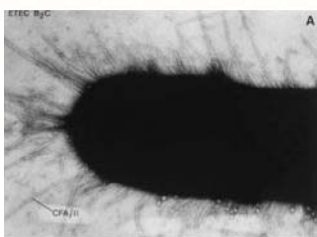
INSTRUÇÕES DE USO

Misture a seguinte quantidade com a ração completa:
1 kg por tonelada de ração em dietas de porcas;
1 kg por tonelada de ração em dietas iniciais;
0,5 kg por tonelada de ração em dietas de crescimento;
0,5 kg por tonelada de ração em dietas de terminação.

Para maiores informações sobre aplicação, entre em contato com seu representante técnico da BIONETIX.

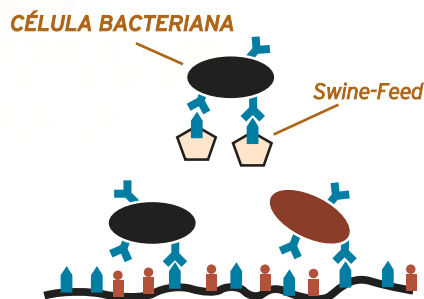
E. coli diarreiogênica com fímbrias de ligação à manose tipo 1 e são eliminadas do trato gastrointestinal dos suínos, abrindo caminho para que as bactérias benéficas o colonizem.

E. coli patogênica com fímbrias para fixação do trato gastrointestinal



PAREDE INTESINAL

Um pilus formador de feixe em uma célula diarreiogênica de *E. coli*



As informações apresentadas nesta Ficha do Produto são consideradas confiáveis. Estas informações são fornecidas apenas como representativas e não há garantias, expressas ou implícitas, em relação ao seu desempenho, pois nem o distribuidor nem o fabricante têm qualquer controle sobre as condições de manuseio, armazenamento, utilização e aplicação do produto pelo usuário. Também não são responsáveis por quaisquer reclamações, responsabilidades, danos, custos ou despesas de qualquer tipo decorrentes ou de alguma forma relacionadas com o manuseio, armazenamento ou uso incorreto pelo usuário do produto descrito.